

TBS 25/14

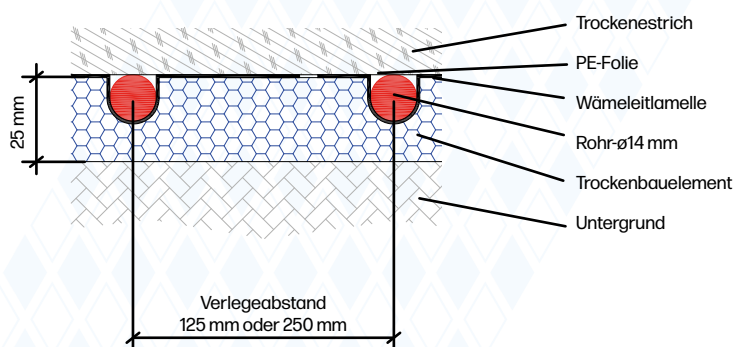
25 mm Element / Rohr- \varnothing 14 mm,
für die Einbringung einer
Fußbodenheizung und -kühlung



System - Vorteile

- geringe Aufbauhöhe von nur 25 mm + Trockenestrich
- schnecken- oder mäanderförmige und auch diagonale Verlegung möglich
- Plattengestaltung und Wärmeleitbleche ermöglichen eine Sehr flexible Verlegung für schwierige Grundrisse
- geeignet für alle Arten von Trockenestrichen
- variable Verlegeabstände von 125 mm bzw. 250 mm
- gute Wärmeleistung durch Wärmeleitbleche auch an Rohrumlenkung, maximale Wärmeverteilung
- direkte Verlegung auf bestehenden, planebenen Untergründen
- geringes Flächengewicht ca. 30 kg/m² (je nach Trockenestrichhersteller) ohne Trockenestrich ca. 6 - 7 kg/m²
- Trittschallverbesserung von ca. 22 dB (Massivdecke)
- keine Einbringung zusätzlicher Baufeuchte

Systemschnitt



schneckenförmige
verlegung



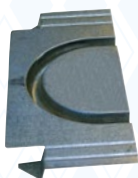
mäanderförmige
verlegung

Dieses System (bei Trockenestrich) ist nicht in der DIN 18560 erfasst und stellt somit eine Sonderkonstruktion dar!
Spezifische Heiz-/Kühlleistung (W/m²) siehe technische Info.

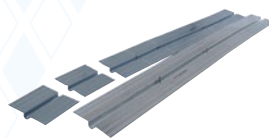
das system besteht aus folgenden komponenten:



bavaria Trockenbauelement



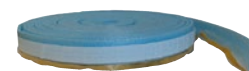
Wärmeleitumlenkbogen



Wärmeleitlamelle



bavaria-Press-Verbundrohr \varnothing 14



Randdämmstreifen

Art.-Nr.	Art.-Bezeichnung		VPE	Einheit
840 00 250	bavaria-Trockenbauelement	EPS 035, 150 kPa, R=0,51 m ² x K/W, Platte 1000 x 500 x 25 mm	0,5	m ²
840 00 100	bavaria-Wärmeleitlamelle	für Rohr- \varnothing 14, verzinktes Stahlblech, perforiert, 998 x 122 x 0,4 mm	48	Stk
840 01 200	bavaria-Wärmeleitumlenkbogen	für Rohr- \varnothing 14, verzinktes Stahlblech, für VA 125 mm	1	Stk
350 00 140	bavaria-Press-verbundrohr	\varnothing 14 mm x 2 mm	200	Rolle in m
135 00 080	PE-Randdämmstreifen mit Klebestreifen	Dicke 8 mm, Höhe 80 mm, mit Kleberücken	25	Rolle in m
120 00 200	PE-Estrich-Folie	transparent, Stärke 0,2 mm, 50 m x 2 m flachliegend	100	Rolle in m